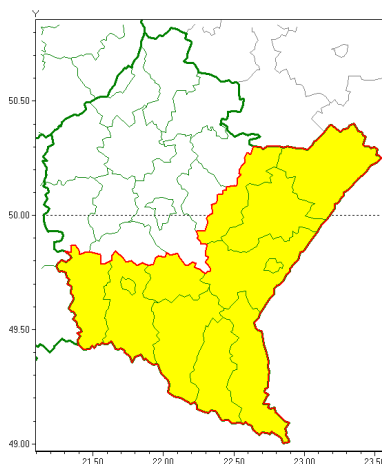




Zasięg ostrzeżeń w województwie

Intensywne opady deszczu  
2020-03-03 12:58



**WOJEWÓDZTWO PODKARPACKIE**  
**OSTRZEŻENIA METEOROLOGICZNE ZBIORCZO NR 45**  
**WYKAZ OBYWATELI ZUCIANYCH OSTRZEŻENIAMI**  
**o godz. 12:58 dnia 03.03.2020**

Zjawisko/Stopień zagrożenia	Intensywne opady deszczu/1
Obszar (w nawiasie numer ostrzeżenia dla powiatu)	powiaty: bieszczadzki(30), brzozowski(18), jarosławski(15), jasielski(25), Krosno(25), krośnieński(27), leski(30), lubaczowski(14), przemyski(17), Przemyśl(17), przeworski(15), sanocki(29)
Ważność	od godz. 20:00 dnia 03.03.2020 do godz. 22:00 dnia 04.03.2020
Prawdopodobieństwo	70%
Przebieg	Prognozuje się wystąpienie opadów deszczu okresami o natężeniu umiarkowanym. Prognozowana wysokość opadów za okres ważności Ostrzeżenia - miejscami od 30 mm do 45 mm. Najsilniejsze opady są prognozowane w ciągu dnia w nocy. Po południu opady deszczu stopniowo przechodzą w opady deszczu ze śniegiem, a lokalnie w opady mokrego śniegu.
SMS	IMGW-PIB OSTRZEŻENIA: DESZCZ/1 podkarpackie (12 powiatów) od 20:00/03.03 do 22:00/04.03.2020 opady do 45 mm. Dotyczy powiatów: bieszczadzki, brzozowski, jarosławski, jasielski, Krosno, krośnieński, leski, lubaczowski, przemyski, Przemyśl, przeworski i sanocki.
RSO	Woj. podkarpackie (12 powiatów), IMGW-PIB wydał ostrzeżenie pierwszego stopnia o intensywnych opadach deszczu
Uwagi	Brak.
Dyrektor synoptyk IMGW-PIB	Monika Kaseja



Instytut Meteorologii i Gospodarki Wodnej - Państwowy Instytut Badawczy

**Biuro Prognoz Meteorologicznych w Krakowie**

30-215 Kraków ul. Piotra Borowego 14

tel: 12-6398150, fax: 12-4251973

email: [meteo.krakow@imgw.pl](mailto:meteo.krakow@imgw.pl)

www: [www: www.imgw.pl](http://www.imgw.pl)

Opracowanie niniejsze i jego format, jako przedmiot prawa autorskiego podlega ochronie prawnej, zgodnie z przepisami ustawy z dnia 4 lutego 1994r o prawie autorskim i prawach pokrewnych (dz. U. z 2006 r. Nr 90, poz. 631 z późn. zm.).

Wszelkie dalsze udostępnianie, rozpowszechnianie (przedruk, kopiowanie, wiadomości sms) jest dozwolone wyłącznie w formie dosłownej z bezwzględnym wskazaniem źródła informacji tj. IMGW-PIB.