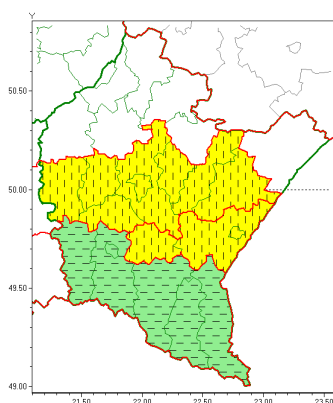


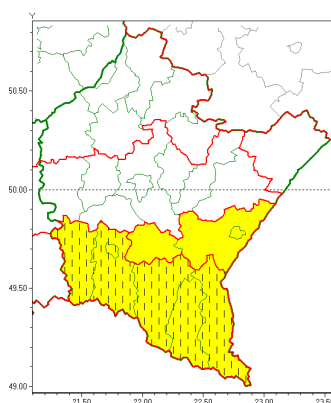


Zasięg ostrzeżeń w województwie

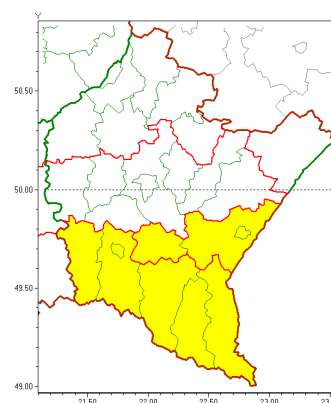
Intensywne opady deszczu
2020-02-04 16:27



Intensywne opady śniegu
2020-02-04 16:27



Zawieje/zamiecie śnieżne
2020-02-04 16:27



WOJEWÓDZTWO PODKARPACKE
OSTRZEŻENIA METEOROLOGICZNE ZBIORCZO NR 25
WYKAZ OBOWIĄZUJĄCYCH OSTRZEŻEŃ
o godz. 16:27 dnia 04.02.2020

Zjawisko/Stopień zagrożenia	Intensywne opady deszczu/1 ODWOŁANIE
Obszar (w nawiasie numer ostrzeżenia dla powiatu)	powiaty: bieszczadzki(13), jasielski(10), Krosno(10), krośnieński(10), leski(13), sanocki(12)
Czas odwołania	godz. 16:19 dnia 04.02.2020
Przyczyna	Zjawisko zakończyło się
SMS	IMGW-PIB INFORMUJE: DESZCZ/- podkarpackie (6 powiatów) 16:19/04.02.2020 ZJAWISKO ZAKOŃCZYŁO SIĘ. Dotyczy powiatów: bieszczadzki, jasielski, Krosno, krośnieński, leski i sanocki.
RSO	Woj. podkarpackie (0 powiatów), IMGW-PIB odwołał ostrzeżenie pierwszego stopnia o intensywnych opadach deszczu
Uwagi	Brak
Zjawisko/Stopień zagrożenia	Intensywne opady śniegu/1 ZMIANA
Obszar (w nawiasie numer ostrzeżenia dla powiatu)	powiaty: bieszczadzki(14), jasielski(11), Krosno(11), krośnieński(11), leski(14), sanocki(13)
Ważność	od godz. 16:27 dnia 04.02.2020 do godz. 10:00 dnia 05.02.2020
Prawdopodobieństwo	80%
Przebieg	Prognozuje się wystąpienie opadów śniegu, miejscami powodujących przyrost pokrywy śnieżnej za okres ważności Ostrzeżenia od 10 cm do 20 cm.



SMS	IMGW-PIB OSTRZEGA: NIEG/1 podkarpackie (6 powiatów) od 16:27/04.02 do 10:00/05.02.2020 przyrost pokrywy 20 cm. Dotyczy powiatów: bieszczadzki, jasielski, Krosno, kro nie ski, leski i sanocki.
RSO	Woj. podkarpackie (6 powiatów), IMGW-PIB wydał ostrze enie pierwszego stopnia o intensywnych opadach niegu
Uwagi	zmiana dotyczy okresu wa no ci ostrze enia - zjawisko rozpocz ło si .
Zjawisko/Stopien zagro enia	Intensywne opady deszczu/1 ZMIANA
Obszar (w nawiasie numer ostrze enia dla powiatu)	powiaty: brzozowski(9), przemyski(9), Przemy l(9)
Wa no	od godz. 08:01 dnia 04.02.2020 do godz. 20:00 dnia 04.02.2020
Prawdopodobie stwo	80%
Przebieg	Prognozuje si wyst pienie opadów deszczu okresami o nat eniu umiarkowanym lub silnym. Prognozowana wysoko opadów za okres wa no ci ostrze enia - miejscami od 20 mm do 35 mm.
SMS	IMGW-PIB OSTRZEGA: DESZCZ/1 podkarpackie (3 powiaty) od 08:01/04.02 do 20:00/04.02.2020 20 mm do 35 mm. Dotyczy powiatów: brzozowski, przemyski i Przemy l.
RSO	Woj. podkarpackie (3 powiaty), IMGW-PIB wydał ostrze enie pierwszego stopnia o intensywnych opadach deszczu
Uwagi	Zmiana dotyczy skrócenia okresu wa no ci i przebiegu zjawiska
Zjawisko/Stopien zagro enia	Intensywne opady deszczu/1 ZMIANA
Obszar (w nawiasie numer ostrze enia dla powiatu)	powiaty: d bicki(8), jarosławski(9), ła cucki(9), przeworski(9), ropczycko-s dziszowski(8), rzeszowski(10), Rzeszów(10), strzy owski(9)
Wa no	od godz. 08:00 dnia 04.02.2020 do godz. 22:00 dnia 04.02.2020
Prawdopodobie stwo	80%
Przebieg	Prognozuje si wyst pienie opadów deszczu okresami o nat eniu umiarkowanym lub silnym. Prognozowana wysoko opadów za okres wa no ci ostrze enia - miejscami od 20 mm do 35 mm
SMS	IMGW-PIB OSTRZEGA: DESZCZ/1 podkarpackie (8 powiatów) od 08:00/04.02 do 22:00/04.02.2020 20 mm do 35 mm. Dotyczy powiatów: d bicki, jarosławski, ła cucki, przeworski, ropczycko-s dziszowski, rzeszowski, Rzeszów i strzy owski.
RSO	Woj. podkarpackie (8 powiatów), IMGW-PIB wydał ostrze enie pierwszego stopnia o intensywnych opadach deszczu
Uwagi	Zmian dotyczy skrócenia okresu wa no ci i przebiegu zjawiska
Zjawisko/Stopien zagro enia	Intensywne opady niegu/1
Obszar (w nawiasie numer ostrze enia dla powiatu)	powiaty: brzozowski(10), przemyski(10), Przemy l(10)



Ważność	od godz. 20:00 dnia 04.02.2020 do godz. 10:00 dnia 05.02.2020
Prawdopodobieństwo	80%
Przebieg	Prognozuje się wystąpienie opadów śniegu, miejscami powodujących przyrost pokrywy śnieżnej za okres ważności ostrzeżenia od 10 cm do 20 cm.
SMS	IMGW-PIB OSTRZEŻENIA: NIEG/1 podkarpackie (3 powiaty) od 20:00/04.02 do 10:00/05.02.2020 przyrost pokrywy 20 cm. Dotyczy powiatów: brzozowski, przemyski i Przemyśl.
RSO	Woj. podkarpackie (3 powiaty), IMGW-PIB wydał ostrzeżenie pierwszego stopnia o intensywnych opadach śniegu
Uwagi	Brak.
Zjawisko/Stopień zagrożenia	Zawieje/zamiecie śnieżne/1
Obszar (w nawiasie numer ostrzeżenia dla powiatu)	powiaty: bieszczadzki(15), brzozowski(11), jasielski(12), Krosno(12), krośnieński(12), leski(15), przemyski(11), Przemyśl(11), sanocki(14)
Ważność	od godz. 20:00 dnia 04.02.2020 do godz. 10:00 dnia 05.02.2020
Prawdopodobieństwo	80%
Przebieg	Przewiduje się zawieje i zamiecie śnieżne spowodowane przez północno-zachodni i północny wiatr o średniej prędkości od 25 km/h do 35 km/h, w porywach do 65 km/h oraz okresami opadów śniegu.
SMS	IMGW-PIB OSTRZEŻENIA: ZAMIEŚNIEŃ/1 podkarpackie (9 powiatów) od 20:00/04.02 do 10:00/05.02.2020 wiatr 35 km/h, porywy 65 km/h. Dotyczy powiatów: bieszczadzki, brzozowski, jasielski, Krosno, krośnieński, leski, przemyski, Przemyśl i sanocki.
RSO	Woj. podkarpackie (9 powiatów), IMGW-PIB wydał ostrzeżenie pierwszego stopnia o zawiejach i zamieciach śnieżnych
Uwagi	Brak.
Dyrektor synoptyk IMGW-PIB	Iwona Lelko
Opracowanie niniejsze i jego format, jako przedmiot prawa autorskiego podlega ochronie prawnej, zgodnie z przepisami ustawy z dnia 4 lutego 1994r o prawie autorskim i prawach pokrewnych (dz. U. z 2006 r. Nr 90, poz. 631 z późn. zm.). Wszelkie dalsze udostępnianie, rozpowszechnianie (przedruk, kopiowanie, wiadomości sms) jest dozwolone wyłącznie w formie dosłownej z bezwzględnym wskazaniem źródła informacji tj. IMGW-PIB.	