



Instytut Meteorologii i Gospodarki Wodnej - Państwowy Instytut Badawczy

**Biuro Prognoz Meteorologicznych w Krakowie**

30-215 Kraków ul. Piotra Borowego 14

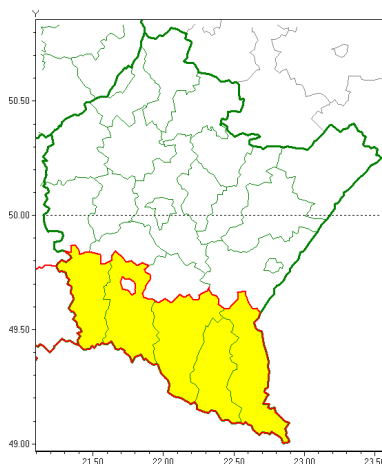
tel: 12-6398150, fax: 12-4251973

email: meteo.krakow@imgw.pl

www: www.imgw.pl

### Zasięg ostrzeżeń w województwie

Intensywne opady śniegu  
2020-02-06 06:59



**WOJEWÓDZTWO PODKARPACKIE**  
**OSTRZEŻENIA METEOROLOGICZNE ZBIORCZO NR 26**  
**WYKAZ OBSZARÓW ZUJCIANYCH OSTRZEŻENIAMI**  
**o godz. 06:59 dnia 06.02.2020**

<b>Zjawisko/Stopień zagrożenia</b>	Intensywne opady śniegu/1
<b>Obszar (w nawiasie numer ostrzeżenia dla powiatu)</b>	powiaty: bieszczadzki(16), jasielski(13), krośnieński(13), leski(16), sanocki(15)
<b>Ważność</b>	od godz. 15:00 dnia 06.02.2020 do godz. 07:00 dnia 07.02.2020
<b>Prawdopodobieństwo</b>	80%
<b>Przebieg</b>	Prognozuje się opady śniegu, które na obszarach położonych powyżej 500 m n.p.m. spowodują przyrost pokrywy śnieżnej o 12 cm do 17 cm. Najintensywniejsze opady wystąpią w nocy.
<b>SMS</b>	IMGW-PIB OSTRZEŻENIA: NIEG/1 podkarpackie (5 powiatów) od 15:00/06.02 do 07:00/07.02.2020 przyrost pokrywy 17 cm. Dotyczy powiatów: bieszczadzki, jasielski, krośnieński, leski i sanocki.
<b>RSO</b>	Woj. podkarpackie (5 powiatów), IMGW-PIB wydał ostrzeżenie pierwszego stopnia o intensywnych opadach śniegu
<b>Uwagi</b>	Brak.
<b>Dyrektor synoptyk IMGW-PIB</b>	Iwona Lelko

Opracowanie niniejsze i jego format, jako przedmiot prawa autorskiego podlega ochronie prawnej, zgodnie z przepisami ustawy z dnia 4 lutego 1994r o prawie autorskim i prawach pokrewnych (dz. U. z 2006 r. Nr 90, poz. 631 z późn. zm.).

Wszelkie dalsze udostępnianie, rozpowszechnianie (przedruk, kopiowanie, wiadomości sms) jest dozwolone wyłącznie w formie dosłownej z bezwzględnym wskazaniem źródła informacji tj. IMGW-PIB.