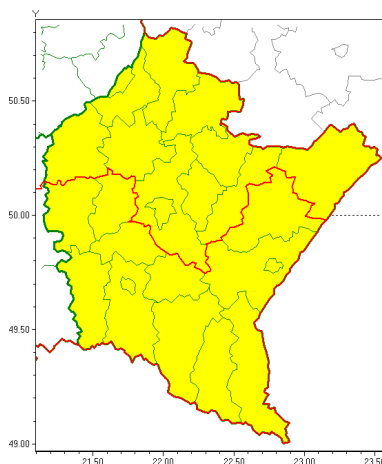




Zasięg ostrzeżeń w województwie

Silny wiatr
2020-03-12 10:53



WOJEWÓDZTWO PODKARPACKIE
OSTRZEŻENIA METEOROLOGICZNE ZBIORCZO NR 49
WYKAZ OBYWÓW ZUJACYCH OSTRZEŻENIE
o godz. 10:53 dnia 12.03.2020

Zjawisko/Stopień zagrożenia	Silny wiatr/1
Obszar (w nawiasie numer ostrzeżenia dla powiatu)	powiaty: bieszczadzki(33), brzozowski(19), dębicki(15), jarosławski(16), jasielski(28), Krosno(28), krośnieński(30), leski(33), przemyski(18), Przemyśl(18), ropczycko-sędziszowski(15), sanocki(32), strzykowski(16)
Ważność	od godz. 11:00 dnia 12.03.2020 do godz. 18:00 dnia 12.03.2020
Prawdopodobieństwo	80%
Przebieg	Przewiduje się wystąpienie wiatru o średniej prędkości od 25 km/h do 35 km/h, w porywach do 80 km/h z południowego zachodu.
SMS	IMGW-PIB OSTRZEŻENIA: WIATR/1 podkarpackie (13 powiatów) od 11:00/12.03 do 18:00/12.03.2020 prędkość do 35 km/h, porywy do 80 km/h, SW. Dotyczy powiatów: bieszczadzki, brzozowski, dębicki, jarosławski, jasielski, Krosno, krośnieński, leski, przemyski, Przemyśl, ropczycko-sędziszowski, sanocki i strzykowski.
RSO	Woj. podkarpackie (13 powiatów), IMGW-PIB wydał ostrzeżenie pierwszego stopnia o silnym wietrze
Uwagi	Brak.
Zjawisko/Stopień zagrożenia	Silny wiatr/1
Obszar (w nawiasie numer ostrzeżenia dla powiatu)	powiaty: kolbuszowski(16), leżajski(14), lubaczowski(15), Łańcut(15), mielecki(14), niemiński(17), przeworski(16), rzeszowski(16), Rzeszów(16), stalowowolski(16), Tarnobrzeg(17), tarnobrzeczki(17)



Ważność	od godz. 10:00 dnia 12.03.2020 do godz. 18:00 dnia 12.03.2020
Prawdopodobieństwo	80%
Przebieg	Przewiduje się wystąpienie wiatru o średniej prędkości od 25 km/h do 35 km/h, w porywach do 80 km/h z południowego zachodu.
SMS	IMGW-PIB OSTRZEŻENIE: WIATR/1 podkarpackie (12 powiatów) od 10:00/12.03 do 18:00/12.03.2020 porywy do 80 km/h, SW. Dotyczy powiatów: kolbuszowski, leżajski, lubaczowski, łacucki, mielecki, niemiński, przeworski, rzeszowski, Rzeszów, stalowowolski, Tarnobrzeg i tarnobrzeski.
RSO	Woj. podkarpackie (12 powiatów), IMGW-PIB wydał ostrzeżenie pierwszego stopnia o silnym wietrze
Uwagi	Brak.
Dyrektor synoptyk IMGW-PIB	Witold Wiśniewski
<p>Opracowanie niniejsze i jego format, jako przedmiot prawa autorskiego podlega ochronie prawnej, zgodnie z przepisami ustawy z dnia 4 lutego 1994r o prawie autorskim i prawach pokrewnych (dz. U. z 2006 r. Nr 90, poz. 631 z późn. zm.). Wszelkie dalsze udostępnianie, rozpowszechnianie (przedruk, kopiowanie, wiadomości sms) jest dozwolone wyłącznie w formie dosłownej z bezwzględnym wskazaniem źródła informacji tj. IMGW-PIB.</p>	